

# 200HO03650 **엔비에이** BEAVER RAY NBA

혈통 : BAXTER(백스터) × TITANIC(타이타닉)

추종 육종가 (GEBV) 기준일 2014.08 / 2008년 04월 20일 생

- 프리스틀 환경에 가정 적합한 우수한 다리구조
- 체형,지제,강건성,엉덩이- 균형잡힌 체형 개량
- 균형잡힌 체형개량으로 로트 착유에 적합
- 종모우 파이널 스코어 EX- 90-CAN
- 긴 장수성 과 우수한 착유성질
- 라방가드, 옛우드, 골드윈 및 플레닛, 슈퍼, 볼리버, 오맨등의 딸소에 적합



## ◎ 총 수익지수 GLPI : +2457 (91 %REL)

◎ 생산형질 우군수 : 104 딸소수: 120 신뢰도 95%

추종육종가	Kg	딸소(kg)	%RK	%Dev
유 량	+1479	11,741	91	
유 지방	+43	440	80	-0.11
유 단 백	+25	351	64	-0.20



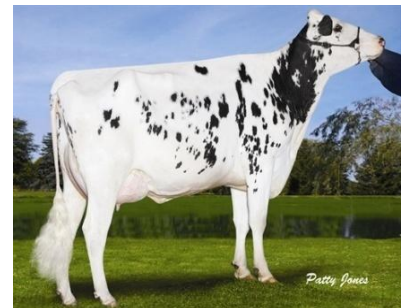
◎ 체형형질 우군수 : 84 딸소수: 102 신뢰도 90%

형 질		%RK
체 형	13	99
유 방	7	89
지 제	14	99
강 건 성	14	99
엉 덩 이	8	94



◎ 세부형질

유방깊이	4D	옆에서본뒷다리	1S
유방조직	+8	뒷다리자세	+14
정중제인데	+11	뒤에서본뒷다리	+9
앞유방부착	+2	키	+8
앞유두배열	0	기갑고	+1
뒷유방높이	+3	가슴너비	+6
뒷유방너비	+10	체심	+11
유두배열	4C	예각성	+8
유두길이	0	허리강건성	+7
발굽각도	+11	엉덩이각도	1L
발굽두께	+9	엉덩이자세	+8
뼈품질	+3	엉덩이너비	+4



◎ 기타형질

장수성	108	착유속도	96
체세포수	2.83	착유성질	103
비유지속성	102	분만용이도	99
딸소수태율	94	딸소분만용이도	101

